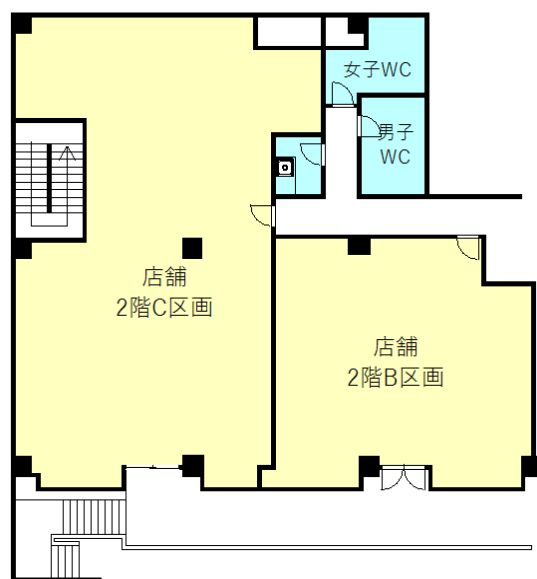


川口ダイヤピア

■建物外観



■平面図



※現況と図面が異なる場合は現況を優先致します。

■概要

所在地：埼玉県川口市栄町3-4-14
 交通：JR京浜東北線「川口」駅徒歩5分
 竣工：1982年3月
 構造／規模：鉄骨鉄筋コンクリート造 地下1階/地上7階建
 主要設備：スケルトン渡し

■募集区画

貸室	用途	募集面積	入居時期
2階B区画	店舗	26.81 坪 (88.64 m ²)	2019年11月 上旬予定
2階C区画	店舗	49.38 坪 (163.24 m ²)	2019年11月 上旬予定
2階 (B・C室一括)	店舗	76.19 坪 (251.88 m ²)	2019年11月 上旬予定

※C区画・一括の面積には給湯室の面積が含まれております。

■募集条件

賃料	2階B	294,910 円	(坪 11,000 円)
	2階C	543,180 円	(坪 11,000 円)
	一括	838,090 円	(坪 11,000 円)
共益費	込み		
敷金	8ヵ月	償却	なし
契約期間	3年(定借)	解約予告	6ヵ月前
礼金	1ヵ月	再契約料	1ヵ月
その他			

※上記賃料等にかかる消費税は別途ご負担頂きます。

■案内図



国土交通大臣免許 (11) 第2885号 (一社) 不動産協会会員 (一社) 不動産流通経営協会会員 (公社) 首都圏不動産公正取引協議会加盟



東京建物 不動産
 販売
 賃貸営業第二部

〒103-0028

東京都中央区八重洲1-4-16

東京建物八重洲ビル 10階

TEL：03-6837-7535 取引態様：代理

FAX：03-5202-5147 担当：坂本